

XLI OGÓLNOPOLSKI TURNIEJ BEZPIECZEŃSTWA W RUCHU DROGOWYM

Finał Wojewódzki – Krośnica 19 maja 2018r.

TEST WIEDZY – szkoła podstawowa

1. Kierujący pojazdem widząc ten znak jest ostrzegany :

- a. o wypukłości na jezdni zastosowanej w celu spowolnienia ruchu pojazdów
- b. o poprzecznej nierówności jezdni
- c. o nierównym poboczu



2. Na drodze za tym znakiem mogą się poruszać :

- a. wyłącznie rowery jednośladowe
- b. rowery jednośladowe, rowery wielośladowe i wózki rowerowe
- c. rowery jednośladowe i rowery wielośladowe



3. Dla kierującego pojazdem znak ten oznacza:

- a. zakaz zatrzymywania się po prawej stronie drogi w parzyste dni miesiąca
- b. zakaz zatrzymywania się po lewej i po prawej stronie drogi
- c. zakaz nie obowiązuje od godziny 21 do 24.



4. Znak ten oznacza:

- a. zakaz wjazdu samochodów osobowych
- b. zakaz wjazdu pojazdów samochodowych wielośladowych
- c. zakaz wjazdu pojazdów silnikowych wielośladowych



5. Znak ten oznacza:

- a. zakaz ruchu pieszych tylko po tej stronie drogi, po której znak jest umieszczony
- b. zakaz ruchu pieszych po obu stronach drogi
- c. znak ten nie dotyczy pieszego idącego chodnikiem



6. Widząc ten znak:

- a. rowerzysta może skrócić w prawo na skrzyżowaniu
- b. rowerzysta nie może skrócić w prawo na skrzyżowaniu
- c. rowerzysta musi ustąpić pierwszeństwa przejazdu pojazdowi nadjeżdżającemu z prawej strony



7. Kierującym jest:

- a. każda osoba uprawniona do kierowania pojazdem
- b. każda osoba uprawniona do kierowania pojazdem silnikowym
- c. osoba, która jedzie wierzchem

8. Dziecko w wieku do 7 lat, idące drogą w strefie zamieszkania:

- a. ma pierwszeństwo przed pojazdami i może korzystać z całej szerokości drogi
- b. musi ustępować miejsca pojazdom poruszającym się po drodze
- c. może poruszać się po drodze tylko pod opieką osoby dorosłej

9. Widząc autobus wyjeżdżający z zajezdni autobusowej na drogę, kierujący rowerem:

- a. może przejechać przed autobusem
- b. powinien ustąpić pierwszeństwa autobusowi, jeżeli autobus wyjeżdża z prawej strony
- c. na obszarze zabudowanym, powinien ustąpić pierwszeństwa autobusowi

10. Należy zachować:

- a. szczególną ostrożność i odstęp co najmniej 1 m, podczas wyprzedzania pieszego idącego po jezdni
- b. szczególną ostrożność podczas przejeżdżania przez skrzyżowanie z sygnalizacją świetlną
- c. szczególną ostrożność i odstęp co najmniej 1 m, podczas wymijania kolumny pieszych, idącej po jezdni

11. Obowiązek używania elementów odblaskowych przez pieszych poruszających się po zmięchu po drodze, poza obszarem zabudowanym:

- a. dotyczy tylko pieszych w wieku do lat 10
- b. dotyczy tylko pieszych w wieku do lat 15
- c. dotyczy wszystkich pieszych

12. Co oznacza sygnał dźwiękowy na przejściu dla pieszych, wysyłany przez sygnalizator świetlny ?

- a. włącza się, gdy zapalone jest zielone światło dla pieszych
- b. włącza się wraz ze światłem czerwonym dla pieszych
- c. ostrzega niewidomych o zbliżających się pojazdach

13. Kierujący ruchem ustawiony do kierującego pojazdem bokiem i jednocześnie zapalone światło czerwone i żółte na sygnalizatorze oznacza, że wjazd na skrzyżowanie jest:

- a. dozwolony dla jadących na wprost
- b. zabroniony tylko dla jadących na wprost
- c. zabroniony dla wszystkich, gdyż za chwilę nastąpi zmiana sygnału

14. Kontrapas to wydzielony pas jezdni :

- a. ulicy dwukierunkowej, przeznaczony wyłącznie dla ruchu rowerów w kierunku przeciwnym do obowiązującego pozostałe pojazdy
- b. ulicy jednokierunkowej, wyznaczany wyłącznie dla rowerów
- c. może być wyznaczony dla różnego rodzaju pojazdów

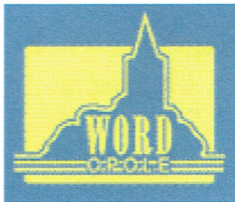
15. Aby pieszy mógł samodzielnie korzystać z drogi (np. iść chodnikiem) musi mieć ukończone:

- a. 6 lat,
- b. 7 lat.
- c. 10 lat.

16. Jadąc pasem ruchu dla pojazdów powolnych i zbliżając się do jego końca, kierujący rowerem:

- a. powinien sygnalizować manewr w trakcie zmiany pasa ruchu
- b. ma pierwszeństwo przed jadącymi lewym pasem
- c. zmieniając pas, jest włączającym się do ruchu

- 17. Rowerzyście wolno się zatrzymać (oprócz tych odcinków dróg, gdzie zakaz zatrzymania określają odpowiednie znaki) :**
- na poboczu, w odległości mniejszej niż 10 m od przejazdu tramwajowego
 - na poboczu wzdłuż linii ciągłej, wyznaczającej krawędź jezdni
 - w odległości 5 m, za przejściem dla pieszych na drodze jednokierunkowej
- 18. Rowerzysta skręcając na skrzyżowaniu w lewo powinien:**
- cały czas sygnalizować manewr , poprzez wyciągnięcie w bok lewej ręki
 - na drodze jednokierunkowej, zawsze jechać możliwie blisko lewego krawężnika
 - manewr należy zawsze wykonać z pasa najbliższego środka jezdni
- 19. Rowerzysta, wymijając wózek rowerowy jest obowiązany zachować odległość od wymijanego pojazdu:**
- minimum 0,5 metra
 - minimum 1 metr
 - bezpieczny, ale przepisy nie określają minimalnej odległości
- 20. Wyprzedzanie roweru na skrzyżowaniu:**
- jest dozwolone wyłącznie na skrzyżowaniu o ruchu niekierowanym i ruchu okrężnym
 - na skrzyżowaniu o ruchu niekierowanym jest zabronione
 - jest dopuszczalne
- 21. Korzystanie z chodnika przez kierującego rowerem jednośladowym jest dozwolone wyjątkowo, gdy:**
- szerokość chodnika to co najmniej 2 metry, a prędkość dozwolona na jezdni wynosi powyżej 50 km/h
 - jadąc po chodniku, rowerzysta porusza się cały czas jego lewą stroną
 - szerokość chodnika to co najmniej 1,5 metra, a prędkość dozwolona na jezdni wynosi powyżej 50 km/h
- 22. Zorganizowana kolumna wózków rowerowych to najwyżej:**
- 10 wózków rowerowych, a odstęp między kolumnami co najmniej 200 metrów
 - 10 wózków rowerowych, a odstęp między kolumnami co najmniej 500 metrów
 - 15 wózków rowerowych, a odstęp między kolumnami co najmniej 200 metrów
- 23. Kierować rowerem wieloosobowym, lub przewozić na rowerze inną osobę może osoba, która:**
- ukończyła 16 lat
 - ukończyła 17 lat
 - ukończyła 18 lat
- 24. Kierującemu rowerem zabrania się zatrzymywania:**
- w odległości mniejszej niż 10 m od punktów krańcowych wysepki autobusowej jeżeli jezdni z prawej strony ma tylko jeden pas ruchu
 - w odległości mniejszej niż 10 m od znaków lub słupków oznaczających przystanek autobusowy
 - na całej długości zatoki autobusowej
- 25. Znak „ustąp pierwszeństwa” na drodze o dopuszczalnej prędkości 50 km/h, ostrzega o skrzyżowaniu, które znajduje się w odległości:**
- do 25 metrów za znakiem
 - do 50 metrów za znakiem
 - do 100 metrów za znakiem



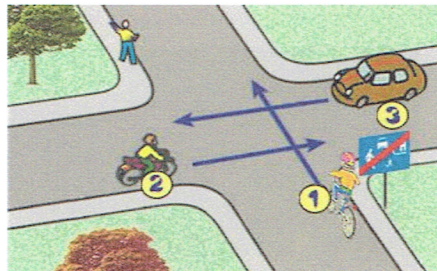
XLI OGÓLNOPOLSKI TURNIEJ BEZPIECZEŃSTWA W RUCHU DROGOWYM

Final Wojewódzki – Krośnica 19 maja 2018r.

SKRZYŻOWANIA – szkoła podstawowa

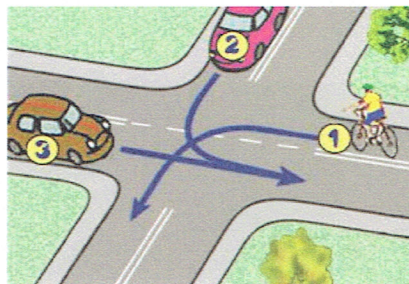
1. Na tym skrzyżowaniu kolejność przejazdu to:

- a. 2 i 3, 1
- b. 3, 1, 2
- c. 1, 3, 2



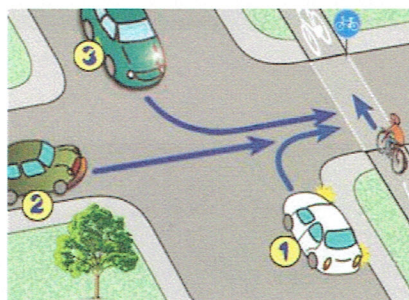
2. Na tym skrzyżowaniu kolejność przejazdu to:

- a. 2, 1, 3
- b. 2, 3, 1
- c. 3, 2, 1



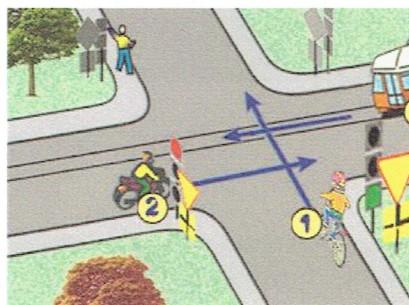
3. W tej sytuacji rowerzysta:

- a. ustępuje pierwszeństwa wszystkim pojazdom
- b. ustępuje pierwszeństwa tylko pojazdowi 2
- c. przejeżdża pierwszy



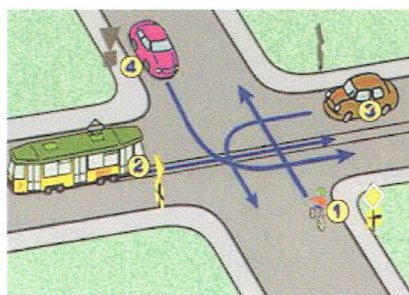
4. W tej sytuacji rowerzysta:

- a. ustępuje pierwszeństwa wszystkim pojazdom
- b. ustępuje pierwszeństwa tylko tramwajowi 3
- c. przejeżdża pierwszy



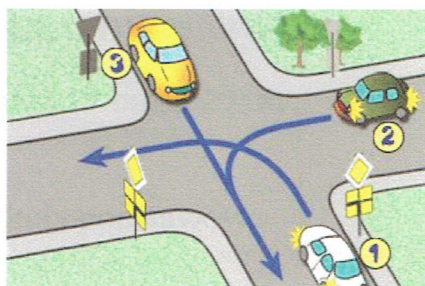
5. W tej sytuacji rowerzysta:

- a. przejeżdża pierwszy
- b. przejeżdża drugi
- c. przejeżdża trzeci



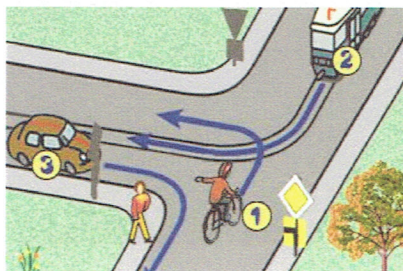
6. Ostatni opuści to skrzyżowanie:

- a. pojazd 1
- b. pojazd 2
- c. pojazd 3



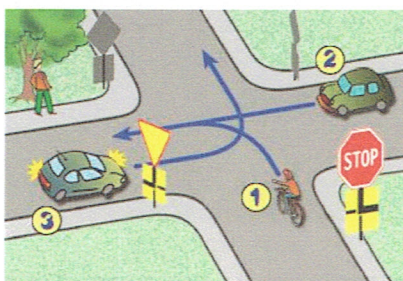
7. W tej sytuacji tramwaj 2 :

- a. przejeżdża pierwszy
- b. ustępuje pierwszeństwa tylko pojazdowi 3
- c. przejeżdża ostatni



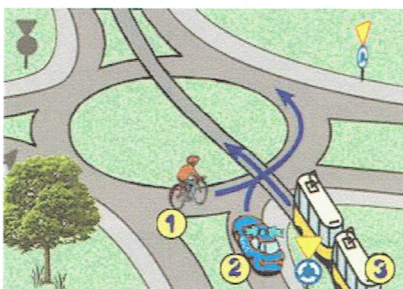
8. Na tym skrzyżowaniu kolejność przejazdu to :

- a. 2, 3, 1
- b. 3, 2, 1
- c. 2, 1, 3



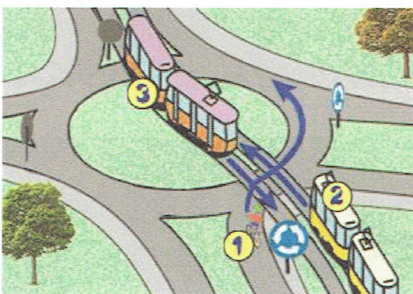
9. W tej sytuacji rowerzysta:

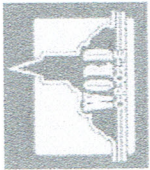
- a. przejeżdża pierwszy
- b. ustępuje pierwszeństwa tylko pojazdowi uprzywilejowanemu 2
- c. przejeżdża ostatni



10. Na tym skrzyżowaniu kolejność przejazdu to:

- a. 1, 3, 2
- b. 3, 1, 2
- c. 3, 2, 1





XLI Ogólnopolski Turniej BRD
Final Wojewódzki - Krośnica 19 maja 2018r.

KARTA ODPOWIEDZI – test wiedzy

Imię i nazwisko.....

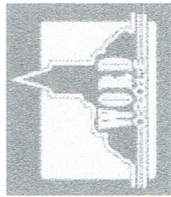
Nazwa szkoły.....

Numer startowy.....

Nr pytania	Odpowiedzi		
	a	b	c
1			
2			
3			
4			
5			
6			
7			
8			
9			
10			
11			
12			
13			
14			
15			
16			
17			
18			
19			
20			
21			
22			
23			
24			
25			

Ilość punktów.....

Podpis sędziego.....



XLI Ogólnopolski Turniej BRD
Final Wojewódzki - Krośnica 19 maja 2018r.

KARTA ODPOWIEDZI – test skrzyżowania

Imię i nazwisko.....

Nazwa szkoły.....

Numer startowy.....

Nr pytania	Odpowiedzi		
	a	b	c
1			
2			
3			
4			
5			
6			
7			
8			
9			
10			

Ilość punktów.....

Podpis sędziego.....